



9070&9071 智慧型震動計

特點:

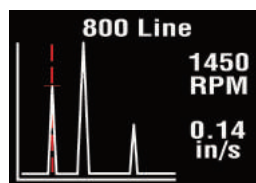
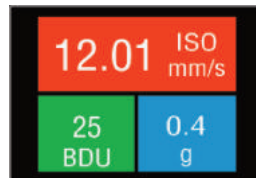
- 含中文介面(簡)
- 符合ISO振動量測規範
- 內建ISO管制警示
- BDU軸承損傷指數
- 簡易振動分析:
1X (不平衡)
2X (不對心)
3X (鬆動)
- 800條振動頻譜
- OLED彩色螢幕
- IP67等級防護
- 3年保固

適用範圍:

- 工商業空調系統
- 食品產業
- 礦業
- 包裝業
- 石化業
- 紙漿造紙業
- 發電廠
- 公用事業
- 汽車業

來自美國TPI產品，9070和9071皆為易於使用的智慧型振動計。只需按下一顆簡單的按鈕，即可替您分析診斷出設備故障，提早預防機械的損壞。

具備振動功能分析



內建加速規。

全彩，高對比度OLED燈螢幕。

簡易主選單設定：

- ◆ 語言選擇(簡體字)
- ◆ ISO濾波2/10Hz
- ◆ ISO警示等級
- ◆ 公英制選擇
- ◆ 運行速度選擇(公英制)
- ◆ 頻率軸設定(CPM/Hz)
- ◆ 明暗度調整
- ◆ 程序關機時間調整

9070. 9071規格

尺寸: 20cmx6cm

重量: 280g

電源: 2XAAA電池

使用時間: 大約50小時

9070頻率範圍:

- 2/10Hz-1kHz(ISO標準)
- 2Hz-3kHz

9071頻率範圍:

- 2/10Hz-1kHz(ISO標準)
- 2Hz-10kHz(g)
- 1kHz-10kHz(軸承)

頻譜解析度: 100/800條

畫面顯示:

- 加速度(g)
- 速度(in/s或mm/s)
- 軸承損傷指數(BDU)

頻率單位: Hz/CPM/RPM

輸入範圍: +/-50g

動態範圍: 72dB

加速規連結: 內建式 (9070)

加速規連結: 外接BNC訊號線和可拆式磁座 (9071)



Advanced
Back
BDU Settings
Units
Device Settings



BDU輕鬆判別軸承狀態



9080 智慧巡檢型振動儀

特點:

- 即時路徑管理
- 運用VibTrend分析趨勢圖
- 外接振動感測器附磁座
- 內建藍芽功能
- USB電腦連接功能
- 內建ISO管制警示
- BDU
- 簡易振動分析:
 - 1X (不平衡)
 - 2X (不對心)
 - 3X (鬆動)
- 800條振動頻譜
- 選配藍芽耳機聽診軸承雜音
- IP67等級防護
- 3年保固

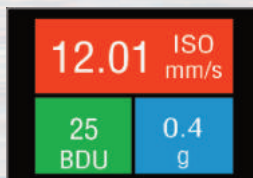
適用範圍:

- 工商業空調系統
- 食品產業
- 礦業
- 包裝業
- 石化業
- 紙漿造紙業
- 發電廠
- 公用事業
- 汽車業

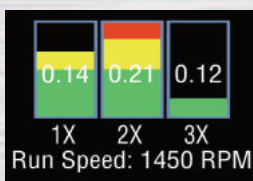


VibTrend軟體
記憶巡檢功能

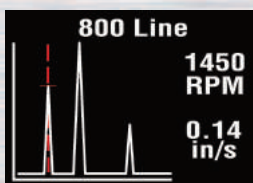
全彩螢幕顯示



內建ISO振動管制警示
BDU軸承損傷指數
加速度(g)



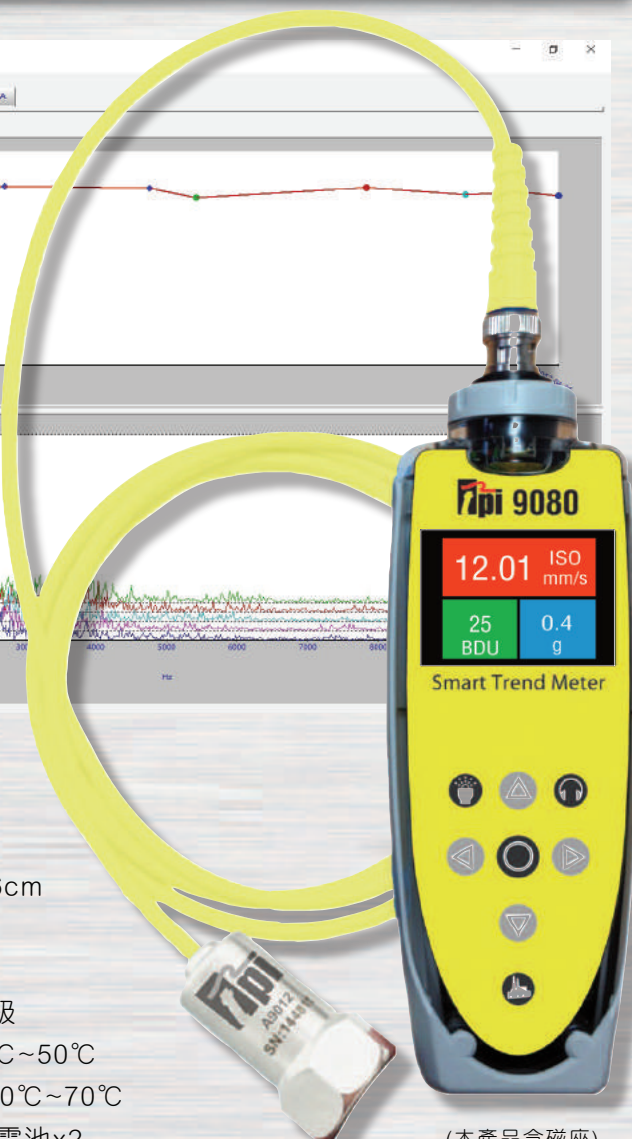
簡易頻譜分析
1X (不平衡)
2X (不對心)
3X (鬆動)



800條振動頻譜顯示

9080規格

- 尺寸: 20cmx6cm
- 重量: 280g
- 工作環境:
 - *IP67防水等級
 - *操作溫度: 0°C~50°C
 - *保存溫度: -20°C~70°C
- 電源供應: AA電池x2
- 頻率範圍:
 - ISO: 2/10Hz-1kHz
 - g: 2Hz-10kHz
- 頻普解析度: 100/800線
- 顯示單位:
 - 加速度: g
 - 速度: mm/s或in/s
 - 軸承: BDU
- 頻率單位: Hz, CPM, RPM
- 輸入範圍: +/-60g
- 動態範圍: 96dB
- 加速規連結: 含BNC訊號線和可拆式磁座
- 數據傳輸: 藍芽、USB傳輸和Vib Trend軟體
- 資料儲存: 100筆巡檢紀錄
- 9080K1&K2套件組:
 - ◆ 含9080所有配備
 - ◆ 含A9086主機防震套
 - ◆ 外接閃頻轉速感測器A9082
 - ◆ 軟體可升級為VibTrend Pro版: 10000筆
 - ◆ 無線連接藍芽耳機A9080 (K1選配)



Test the TPI Advantage