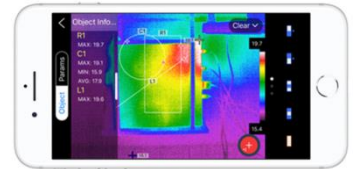
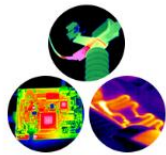


EUNIR Systems NV

GUIDE B160V / B256V/ B320V

B 系列 工具型紅外熱影像儀

經典設計 操作簡易



特點:

- 配置 MIF 技術下，提供清晰紅外熱像的光學細節，有更好的透視感與物體辨識。
- 3.5" 高亮度顯示螢幕，亮度可調，於戶外陽光下依然清晰。
- 搭載 WIFI 連線功能，可透過 Themography APP 串流影像至智慧型手機或平板電腦，將圖像或視頻串流手機或平板電腦上，進行處理和分析，即時生成檢驗報告並即時分享工作相片及報告書。還能對熱像儀實現遠程控制。您可以在智慧型手機或平板電腦上完成熱像儀的各項基本操作，如自動對焦、電子變焦、快門動作、圖像模式切換、調色盤變更...等。
- 圖像視頻無線雙向傳輸(手機與電腦同步傳輸)。
- 充電模式: 電源器/電腦/ 車充電器/行動電源充電。
- PC 端 IR Analyser 專用分析軟體幫助您對 B 系列所拍攝原始紅外熱像圖進行專業綜合分析和後製分析，並實現資料統一管理，功能強大，操作簡易，可自動生成輸出分析報告。
- 報告模板可選擇，並自由編輯功能
- IR Analyser 軟體提供多台電腦使用

EUNIR B系列產品規格表

B系列型號	B160	B160V	B256V	B320V
熱像感測器解悉度	160x120 像素	160x120 像素	256x192 像素	320x240 像素
感測器型式	非致冷式微輻射元件			
熱靈敏度 NETD	≤50mk			
熱像像溫標	自動/手動			
可視角(FOV)	20.6°×15.5° IFOV:2.25mrad (點比率 1:450)	30°×23° IFOV:3.30mrad (點比率 1:300)	34.5°×26.5° IFOV:2.36mrad (點比率 1:420)	42.5°×32.5° IFOV:2.33mrad (點比率 1:430)
最小對焦距離	15cm			
影像更新頻率	25Hz NTSC			
對焦	手動	自動		
WIFI	N/A	YES(透過 Themography APP 串流影像至手機或平板電腦)		
顯示器	3.5" TFT 高解析度彩色 320*240 全彩 LCD			
影像模式	MIF(紅外線熱像疊合光學影像細節更透視化)，熱影像、可見光、影像融合			
畫面顯示調色盤	灰階、鐵紅、彩紅、冷熱、羽紅			
可見光畫素與角度	640×480 / 55°×45°			
測溫範圍	-20°C ~350°C			
準確度	≤100°C ± 2°C 及 >100°C 以上 2%			
量測模式	區域最冷/區域最最熱點，畫面中心點位置溫度顯示			
影像檔案格式	標準 JFG 及原始輻射量測值			
連接介面	USB Micro 用於 PC 和 Mac 電腦間連線			
發射率	0.010 到 1 可調；內建輻射率表			
資料儲存	內建記憶體 8GB 及外置 16GB SD 卡			
電池與工作時間	110/220V 轉換供電器 / 標準鋰電池超過 4 小時連續操作。			
防護/防摔等級	IP45 / 1 米跌落			
耐衝擊/耐震動	操作 25g, IEC 60068-2-29/操作 25g, IEC 60068-2-6			
尺寸/重量	258*98*90mm / 740g			

EUNIR Systems NV

Kapeldreef 60, 3001 Leuven, Belgium

T +32(0)16298 498/319

E info@eunir.com

標準配件



元儀科技有限公司 <http://www.uee.tw/>

電話:(03)5506330 傳真:(03)5506334

30264 新竹縣竹北市成功一街83號二樓