

# CEM 982Y 人體測溫紅外熱像監控儀

非接觸式測溫，讓檢疫人員更安全

CEM DT-982Y 人體測溫紅外熱像儀有通過 IEC 80601-2-59 :2017 的國際標準認證，表示符合符合 CNS14509-2-59 「醫電設設備-第 2-59 部」規定。

- 1、20 毫秒快速熱成像測溫
- 2、高低溫自動捕捉
- 3、37.3°C 報警設備
- 4、聲音顏色報警提示
- 5、可外接大螢幕
- 6、測溫精度  $\pm 0.5^{\circ}\text{C}$
- 7、可快速大面積普查測溫
- 8、表面溫度篩選模式
- 9、為防疫專門設計



高溫顏色報警提示

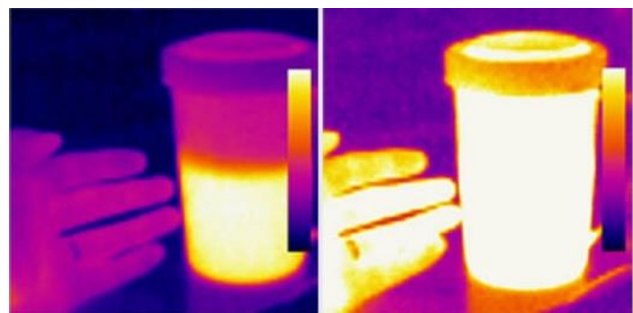
超出  $37.3^{\circ}\text{C}$  的溫度，設備螢幕上會出現黃色高溫顯示

## 高溫聲音報警提示

超出  $37.3^{\circ}\text{C}$  的溫度，設備螢幕上會發出聲音高溫顯示



表面溫度篩選模式(便於發現偵測區域的溫度異常)  
紅外測量時，可以根據需要鎖定高低溫區間,DT-982Y 會自動遮蔽該該區域之外的溫度(低於此區間不顯示，高於此區間以白點顯示)。



區間解鎖模式

區間鎖定模式



元儀科技有限公司 <http://www.uee.tw/>

電話:(03)5506330 傳真:(03)5506334

✉ : [nancy@uee.tw](mailto:nancy@uee.tw)

30244 新竹縣竹北市成功一街 83 號二樓

# CEM 982Y 人體測溫紅外熱像監控儀

## 特點說明：

- ◆ 精準測溫: 160\*120 分辨率整個測溫由 19200 個高密度測溫點組成，確保測溫精測，為用戶提供最可靠的保障，將所有高規格功能整合於 DT-982Y
- ◆ 高品質熱成像: 50Hz，高達每秒 50 畫面更新速度，並防手震功能，並保持低於 100 mK 高水準畫面。
- ◆ 高低溫自動搜尋: 可設置最高或最低溫自動搜尋，方便快速大面積搜尋測溫。
- ◆ 單手操作實用耐久: 輕巧而精緻的外觀及符合人體工學設計，易於單手操作，輕便、堅固耐用及方便攜帶，也可固定於腳架上使用。

選配：腳架、螢幕、充電座



規 範	DT-982Y (人體測溫功能)
熱像檢測器	微熱阻式非致冷焦面陣列 160x120
頻譜範圍	8~14 $\mu$ m
鏡頭/聚焦方式	19° x 25° IFOV:2.78mrad ( 1:359 )
聚焦方式	手動及 1-32 倍連續變焦放大
熱敏感度 NETD	$\leq 0.08^{\circ}\text{C}$ (100mk) @30°C · 最小對焦距離10cm
影像更新頻率	50Hz NTSC，非交錯 non-interlaced
顯示幕 / 調色盤	內建 3.0" TFT 高解析度彩色 LCD/ 4 種調色盤 鐵紅、彩紅、灰白、白灰
測溫範圍/精度	-20°C ~150°C . 0°C ~350°C // $\pm 2^{\circ}\text{C} \pm 2\%$ / 32°C ~42°C 人體測溫 // $\pm 0.5^{\circ}\text{C}$
量測模式	畫面最冷 / 最熱點，畫面中心點位置溫度顯示
警報	高溫警報(會叫)
可見光 / 影像顯示	500 萬像素 / 紅外線、可見光、影像融合/ HDMI 影像輸出功能
發射率/資料儲存	0.010 到 1 可調; 內建幅射率表 / 8GB Mini SD 卡(10000 張以上)
雷射定位/LED 照明	內建二級半導體雷射 / LED 補光照明
電源供應/電池	110/220V 轉換供電器 / 標準 18650 鋰電池，超過 4 小時連續操作。
工作/儲存/相對溫度	-20°C ~50°C / -40°C ~70°C / 10%到 95%相對溼度，無凝結狀態
防護/防摔等級	IP54 / 2 米跌落 / 尺寸 224*77*96mm / 重量 <500g
耐衝擊/耐震動	操作 25g, IEC 60068-2-29 / 操作 25g, IEC 60068-2-6
包裝/配件/保固	電源適配器、軟件、存儲卡、連接線、適配包、電池*1/保固一年



元儀科技有限公司 <http://www.uee.tw/>

電話:(03)5506330 傳真:(03)5506334

✉: [nancy@uee.tw](mailto:nancy@uee.tw)

30264 新竹縣竹北市成功一街 8 3 號二樓

