

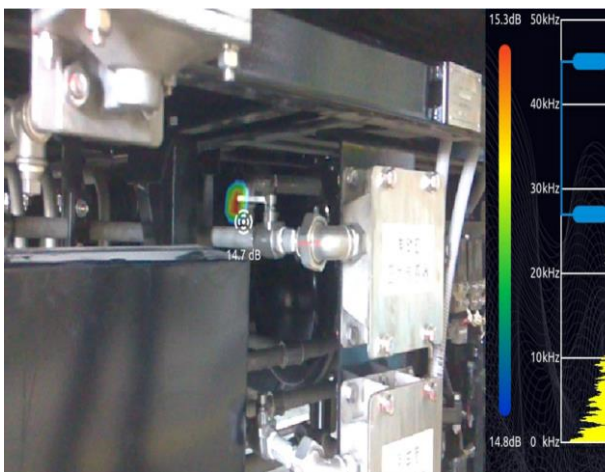
TPI9050

INDUSTRIAL ACOUSTIC IMAGER

工業聲學成像儀

危險環境中看見、聽見、量化

將聲音視覺化



TPI 9050 Ultra 版本可以精準定位氣體洩漏聲音並轉化成實時影像，與以前檢測方法相比，有助於更快地檢測加壓或真空洩漏，並可同時分析氣體洩漏估計和損失金額。

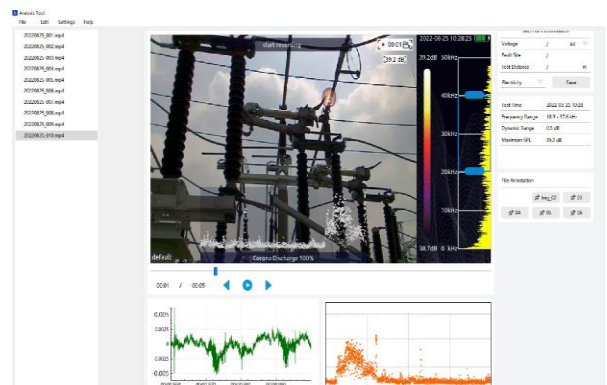
應用領域：

- 石化行業(任何氣體洩漏、真空洩漏)
- 電力 (弧形/局部放電)
- 半導體/鋼鐵/汽車/食品
- 超音波振動
- 異音噪音偵測

關鍵特點：

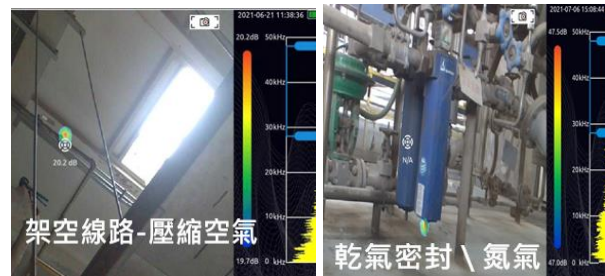
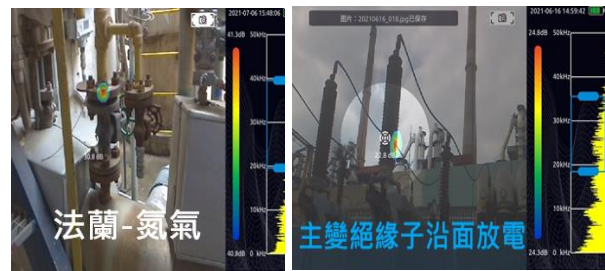
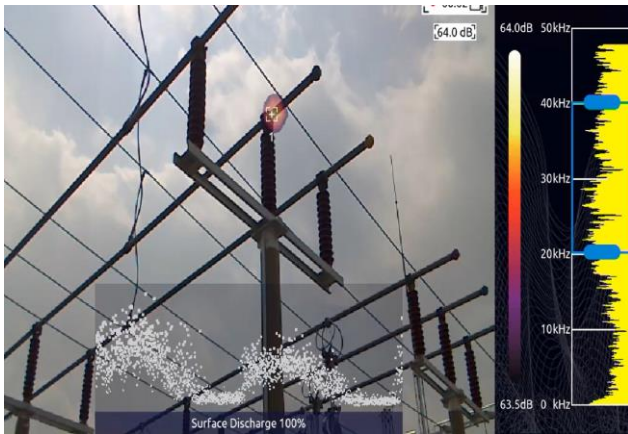
- 內建 128 個高效 MEMS 麥克風
- 檢測範圍 120 米
- 非接觸式遠距離檢測
- 可在嘈雜的工業環境快速檢測出各種氣體洩漏聲音的影像
- 具有 PD 局部放電分析頻譜圖判定功能
- 可自我診斷檢測麥克風陣列的功能性
- 7 英寸 觸控式彩色螢幕
- 具備聚焦功能
- 鋁合金外殼堅固耐用，全機通過 IP54 防護等級
- 4 小時超長電池續航時間
- 分析和報告軟體
- 支援多國語言

分析/報告軟體



TPI9050 SPECIFICATION

可在更嚴重的故障發生之前，甚至在熱像儀之前檢測到局部放電。



- 有效頻率範圍：2kHz-48kHz
- 偵測距離：0.3m-120m
- 視野：62°
- 動態範圍：0.5dB-12dB 用戶可調, 110dB

• 洩漏檢測率：

- 5bar, 0.55mL/s (0.5m)
- 5bar, 0.92mL/s (10m)

- 聲像靈敏度：25 幀/秒

• 螢幕顯示：

- 7 英寸觸控式彩色螢幕
- 解析度：1024*600 像素

• 數據儲存：

- 內建記憶體：8G
- 外建記憶體：TF 卡 64G，可擴充至 256G
- 圖片儲存格式：.JPEG
- 影片格式：.MP4

• 電源：

- 電池容量：6600mAH @7.2V 充電電池
- 工作時間：可持續運作 4 小時
- 電池充電連接器：USB TYPE-C

• 界面：

- 數據輸出：USB TYPE-C
- 音訊輸出：3.5mm 耳機插孔

• 一般規範：

- 尺寸：272mm×174mm×42mm(W x H x D)
- 重量：1.7kg
- 防護等級：IP54
- 語言：英語、法語、中文、德語、意大利語、日語、韓語、挪威語、波蘭語、葡萄牙語、俄語、西班牙語、瑞典語
- 工作溫度：-20°C ~ +50°C
- 儲存溫度：-20°C ~ +60°C
- 工作溼度：10%~95% 無冷凝

• 標準配件：

- 雙側手帶、肩帶、USB-C 充電線與適配器、64GB 記憶卡、讀卡機、耳機、防護箱、操作手冊、保固書



元儀科技有限公司

Tel.: 03-5506330 Fax.: 03-5506334

30264 新竹縣竹北市成功一街 83 號 2 樓

E-Mail: nancy@uee.tw

http://www.uee.tw