

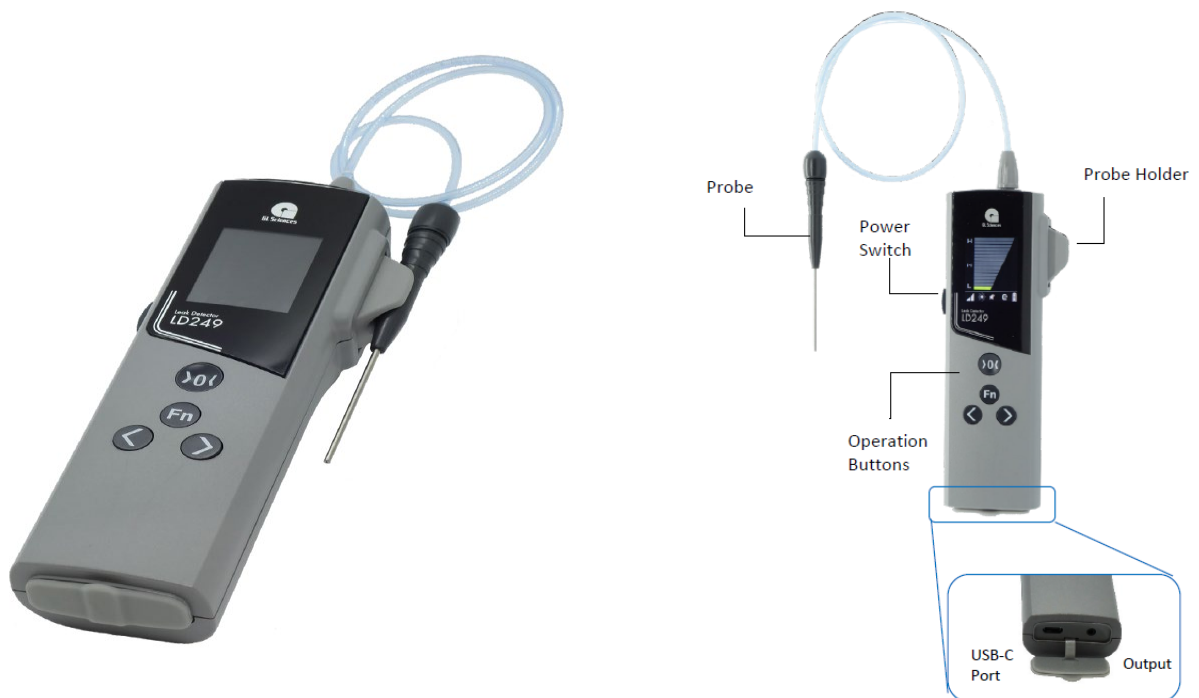
LD249 手持式氮氣測漏儀

LD249 是一款可攜式手持設備，配備小型感應器，專為快速且準確的氣體洩漏檢測而設計。

- **工作原理：** 利用空氣與待測氣體之間的熱傳導率差異，即時偵測洩漏。
- **警示方式：** 透過易於閱讀的 LCD 螢幕顯示與聲音警報發出通知。
- **主要應用：** 適用於管線安裝後的洩漏檢測，或在進行氣相層析（GC）時檢查管柱連接處。
- **產品優勢：** 與傳統方法（如使用 Snoop 檢漏液）不同，LD249 不會污染管線或管柱，非常適合對污染極為敏感的應用環境。

主要特點

- **攜帶方便且操作簡單：** 設計輕便，只需將探頭靠近檢測區域，即可立即確認是否有洩漏。
- **可偵測多種氣體：** 除了氮氣、二氧化碳等熱傳導率與空氣差異顯著的氣體外，還能偵測差異較小、較難偵測的**氫氣**。
- **雙重電源設計：**
 - 可使用標準電池運作⁹。
 - 支援經由 USB-C 埠連續供電¹⁰。
 - 即使電池沒電，也可透過電腦 USB 埠或行動電源供電使用¹¹。
 - 注意：不包含 USB 線，且 USB 供電不具備充電功能¹²。



技術規格表

項目	規格內容
產品編號	2702-19350 (若需隨附紙本檢驗證書, 請訂購 2702-19355) ¹³
型號	LD249 ¹⁴
檢測方法	比較樣品氣體與參考氣體 (環境空氣) 的熱傳導率 ¹⁵
可偵測氣體	氫氣、氫氣、二氧化碳、氫氣、氬氣、氮氣等 ¹⁶
靈敏度 (最小偵測限)	標準範圍: 氫氣 \$0.005\sim\text{mL}/\text{min}\$ 高靈敏度範圍: 氫氣 \$0.0005\sim\text{mL}/\text{min}\$ ¹⁷
顯示器	彩色 LCD ¹⁸
設定功能	偵測範圍 / 螢幕亮度 / 蜂鳴器音量 / 自動關機 ¹⁹
電源	3 顆 AA 鹼性電池 / USB 供電
環境溫度/濕度	10-40 度 / 10-80% (無冷凝)
尺寸與重量	\$52(\text{W})\times 48(\text{D})\times 170(\text{H})\$ mm ; 約 250g (不含電池) ²²

警告： 本產品**非防爆構造**。嚴禁在含有高濃度可燃性氣體或腐蝕性氣體的環境中使用 ²³。

代理商資訊

- 授權經銷商：元儀科技有限公司
- 地址：30264 新竹縣竹北市成功一街 83 號二樓
- 電話：(03)5506330
- 網址：<http://www.uce.tw/>